



# ALMECO

## SVETS OCH KAROSS AB

### Inkoppling centrallås Ford Raptor DH 2022-

Uppdaterad: 2023-04-20, MB



Börja med att dra den lösa kabeln på insidan av flaket ner mot sparklådan.



Adress: Forkarby gård  
755 93 Uppsala

[www.almeco.se](http://www.almeco.se)  
[info@almeco.se](mailto:info@almeco.se)

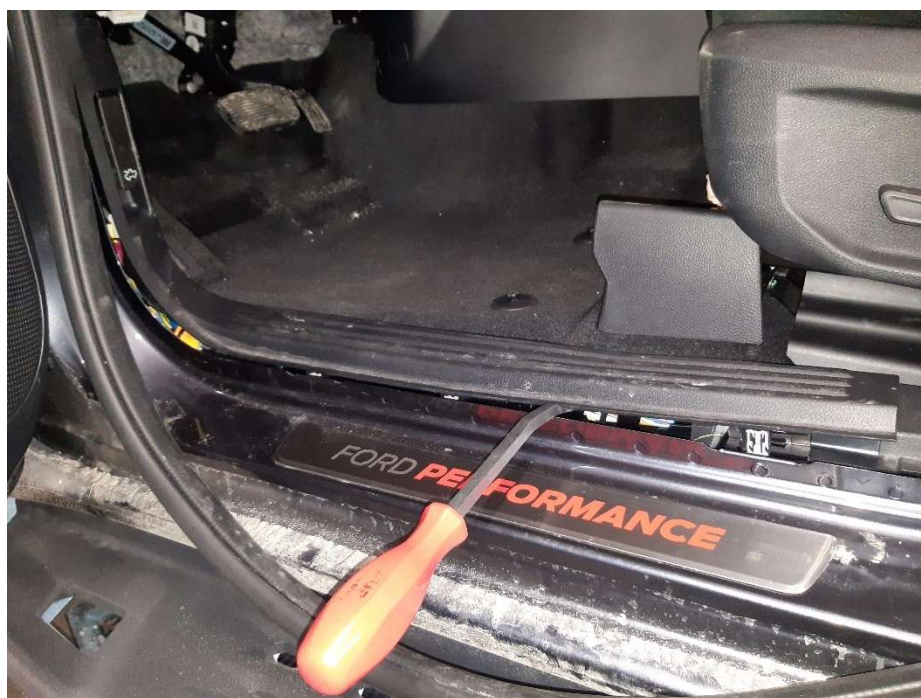
Telefon: 018-33 40 55  
Fax: 018-36 78 62

# ALMECO

## SVETS OCH KAROSS AB



Öppna panelen vid A-stolpen enligt bild.

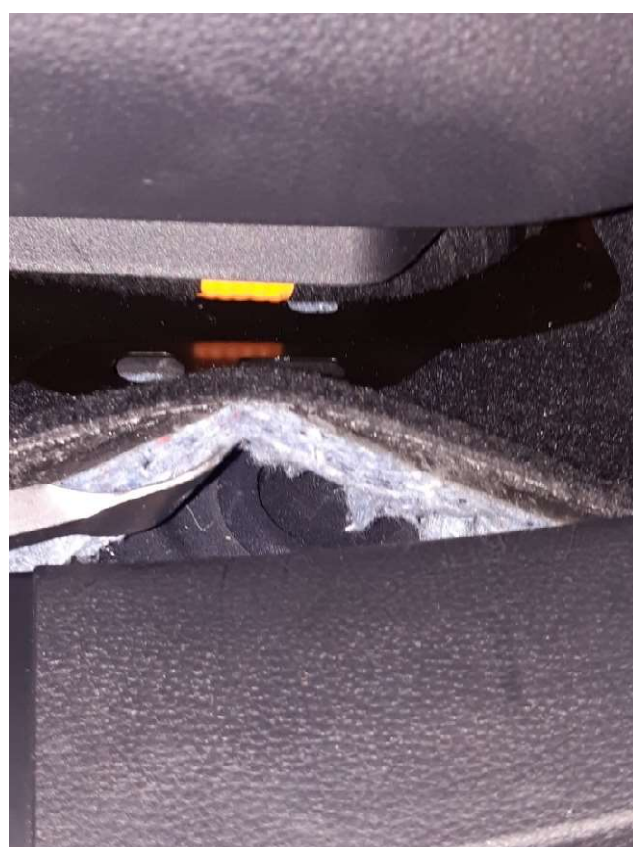


Fortsätt med öppna tröskeln för att komma åt pluggen i golvet.



# ALMECO

## SVETS OCH KAROSS AB



För kabeln fram till och genom  
pluggålet i golvet upp till hytten.

Adress: Forkarby gård  
755 93 Uppsala

[www.almeco.se](http://www.almeco.se)  
[info@almeco.se](mailto:info@almeco.se)

Telefon: 018-33 40 55  
Fax: 018-36 78 62

# ALMECO

## SVETS OCH KAROSS AB



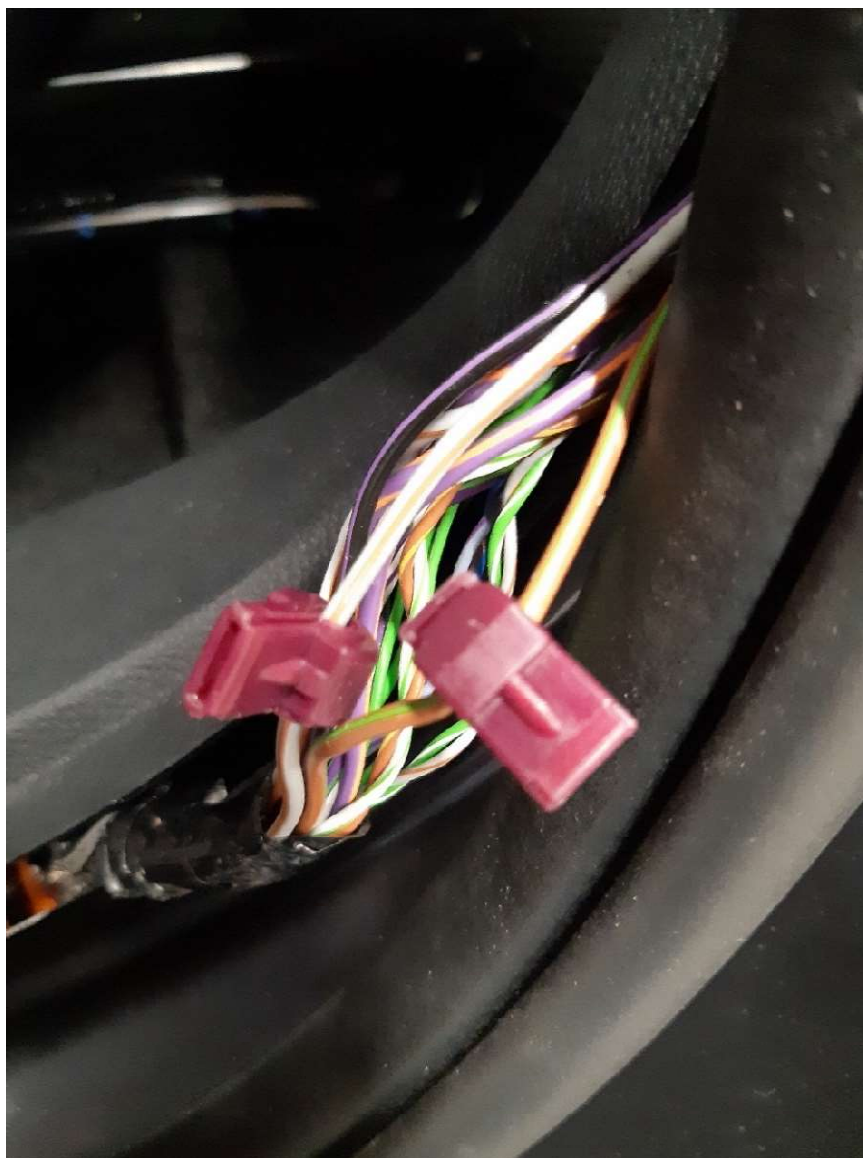
Ta fram kablaget från B-stolpen och koppla in enligt bilder (ljusgrå/brun & brun/grön kabel) med medföljande el komponenter. Testa att köra centrallåset så att det fungerar (kabelfärgerna kan skilja sig mot bilder).

OBS! Stäng inte igen förrän locket är provkört



# ALMECO

## SVETS OCH KAROSS AB



Adress: Forkarby gård  
755 93 Uppsala

[www.almeco.se](http://www.almeco.se)  
[info@almeco.se](mailto:info@almeco.se)

Telefon: 018-33 40 55  
Fax: 018-36 78 62



# ALMECO

## SVETS OCH KAROSS AB



Adress: Forkarby gård  
755 93 Uppsala

[www.almeco.se](http://www.almeco.se)  
[info@almeco.se](mailto:info@almeco.se)

Telefon: 018-33 40 55  
Fax: 018-36 78 62